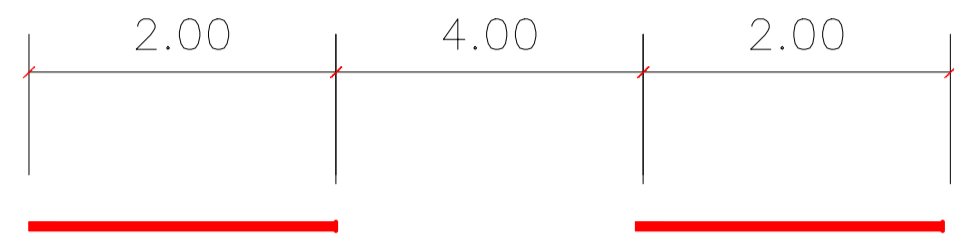


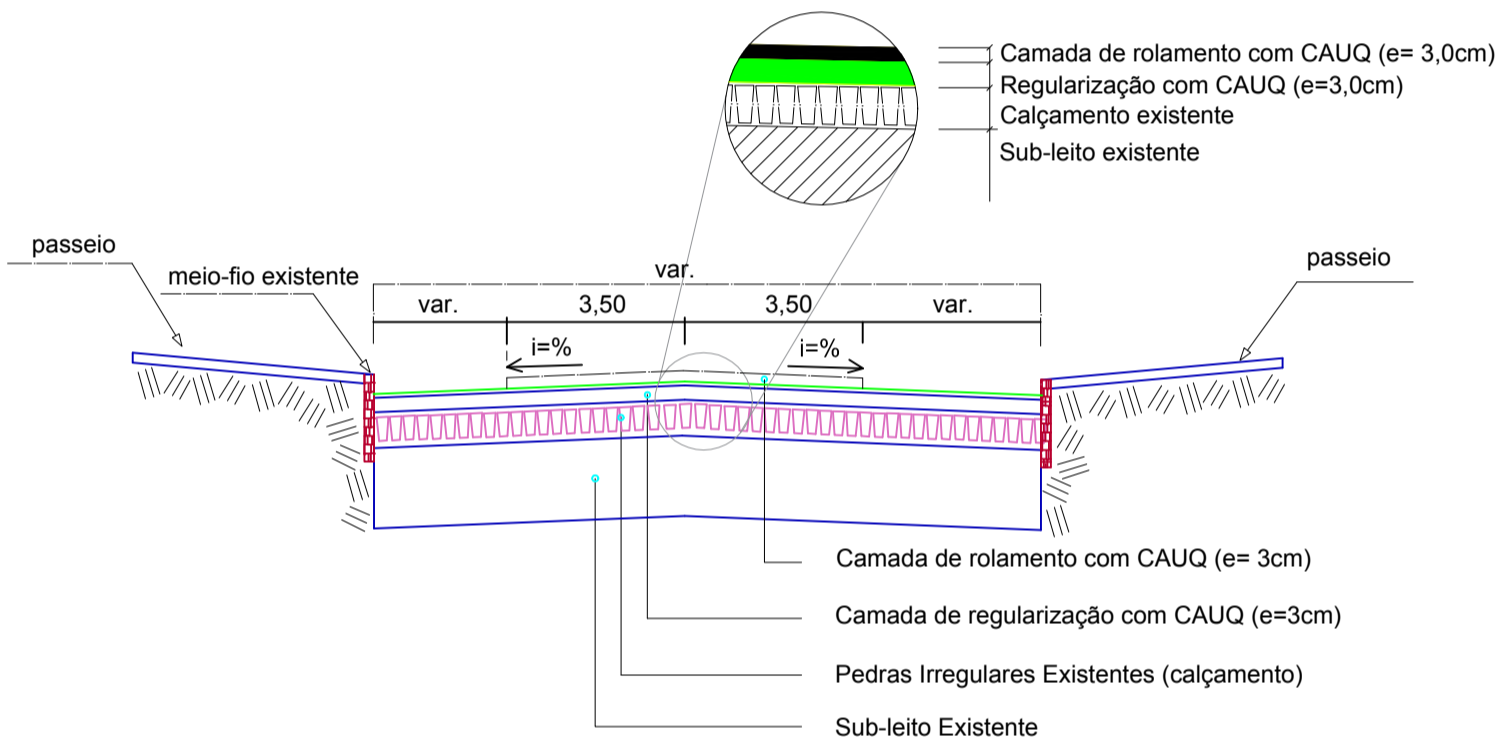
CONVENÇÕES

FAIXA CONTINUA AMARELA d=0,1 x variável



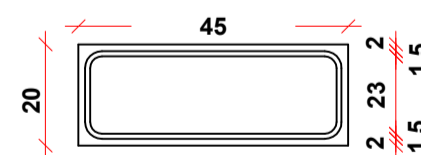
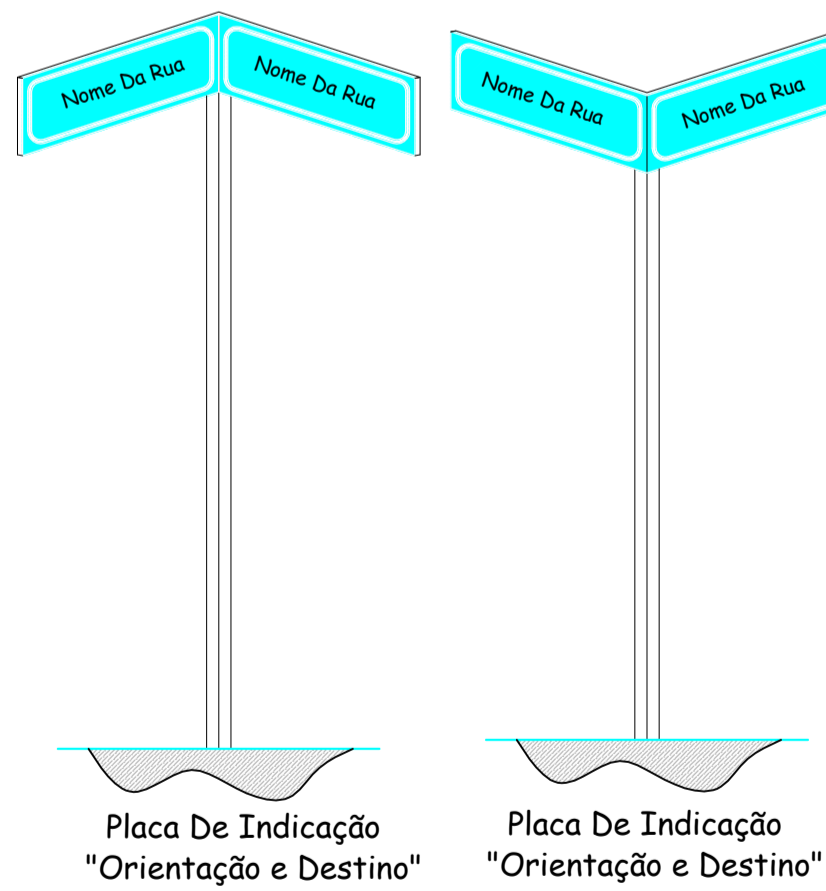
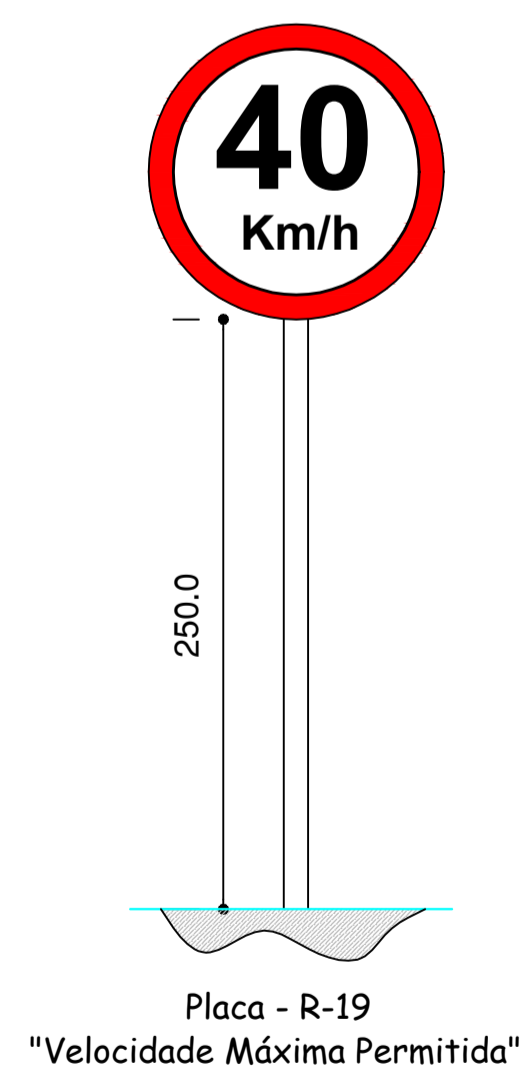
FAIXA SECCIONADA DE d=2,00m x 4,00m x 0,10m

RUA NEREU RAMOS / TIRADENTES

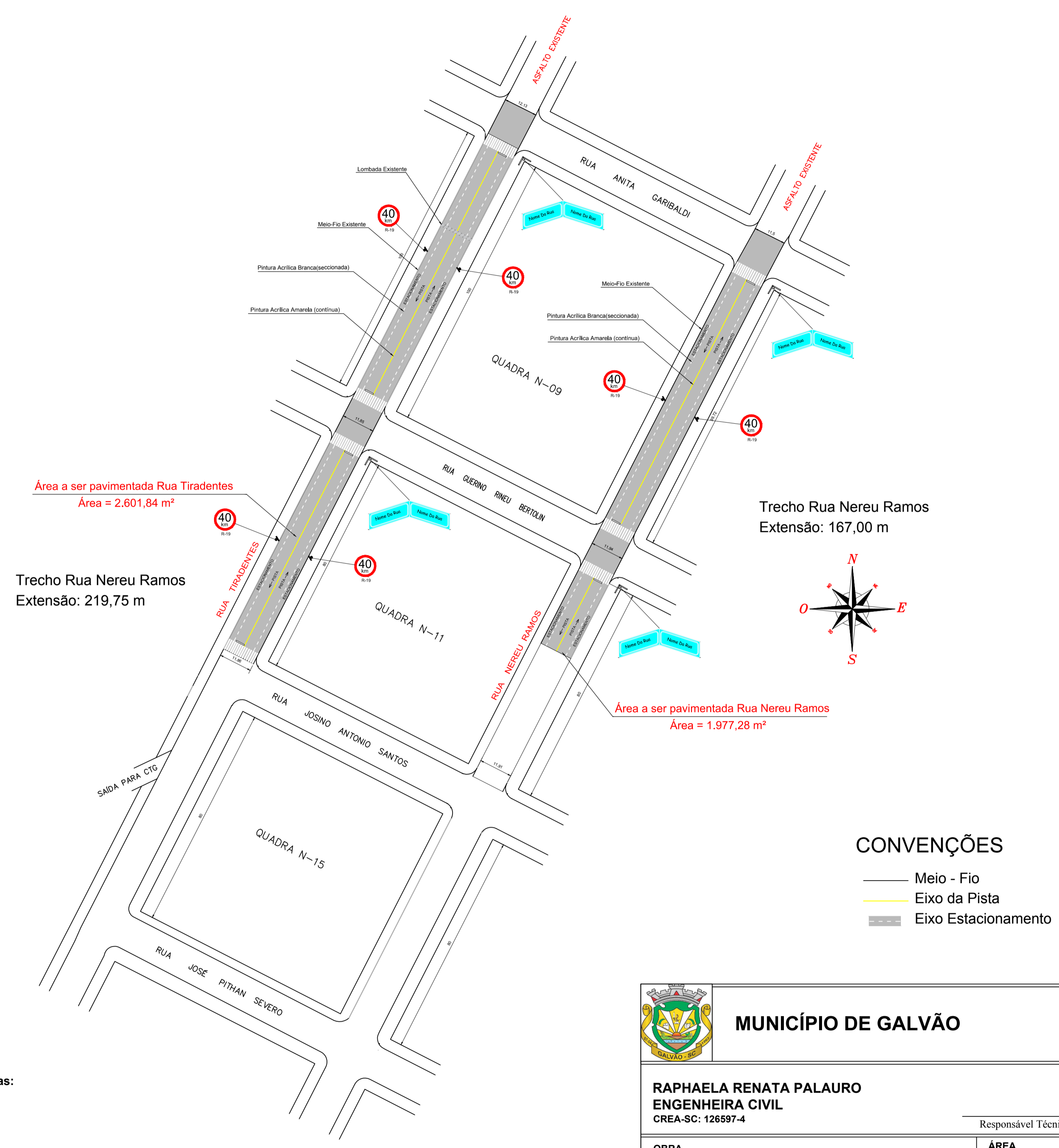


**PLACAS
QUADRO DE QUANTIDADES**

PLACAS DE REGULAMENTAÇÃO			
MODELO DOS SINAIS	PINTURAS	DIMENSÕES	QUANT.
	FUNDO BRANCO LETRAS PRETAS ORLA VERMELHA	Ø=50cm	6
	FUNDO AZUL LETRAS BRANCA ORLA AZUL	h=20cm L=45cm	4



Coordenadas Geográficas:
UTM X : 331782.10655
UTM Y : 7072431.29929



CONVENÇÕES

- Meio - Fio
- Eixo da Pista
- Eixo Estacionamento

Escala 1:100

MUNICÍPIO DE GALVÃO	
RAPHAELA RENATA PALAURO ENGENHEIRA CIVIL CREA-SC: 126597-4	
Responsável Técnica	
OBRA PAVIMENTAÇÃO ASFÁLTICA RUA NEREU RAMOS E RUA TIRADENTES	ÁREA 4.579,12 m²
CONTEÚDO DA FOLHA Projeto Geométrico: - Sinalização - Seção Transversal	ESCALA 1 : 100
	DATA novembro/2017
	PRANCHA 01/04