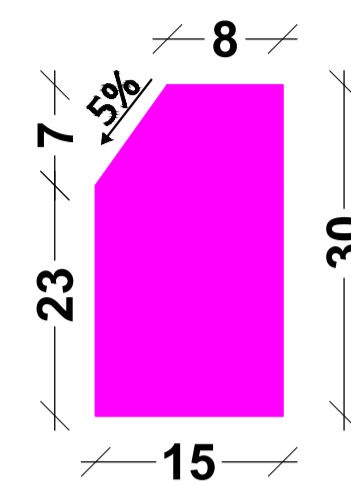
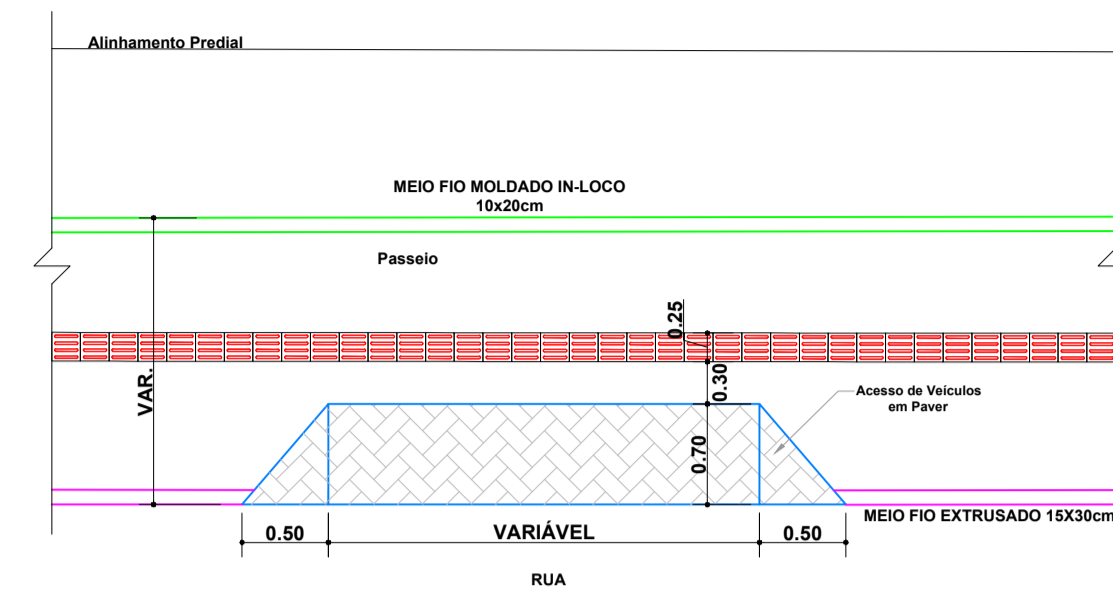


CORTE AA - PASSEIOS
Escala Visual

MEIO - FIO SIMPLES EXTRUSADO



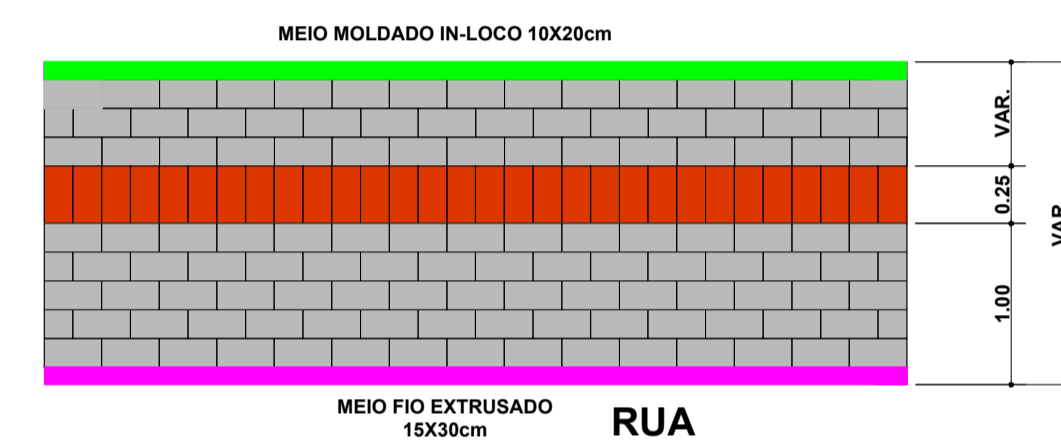
DETALHE 01 MEIO FIO EXTRUSADO 15X30CM
Escala Visual



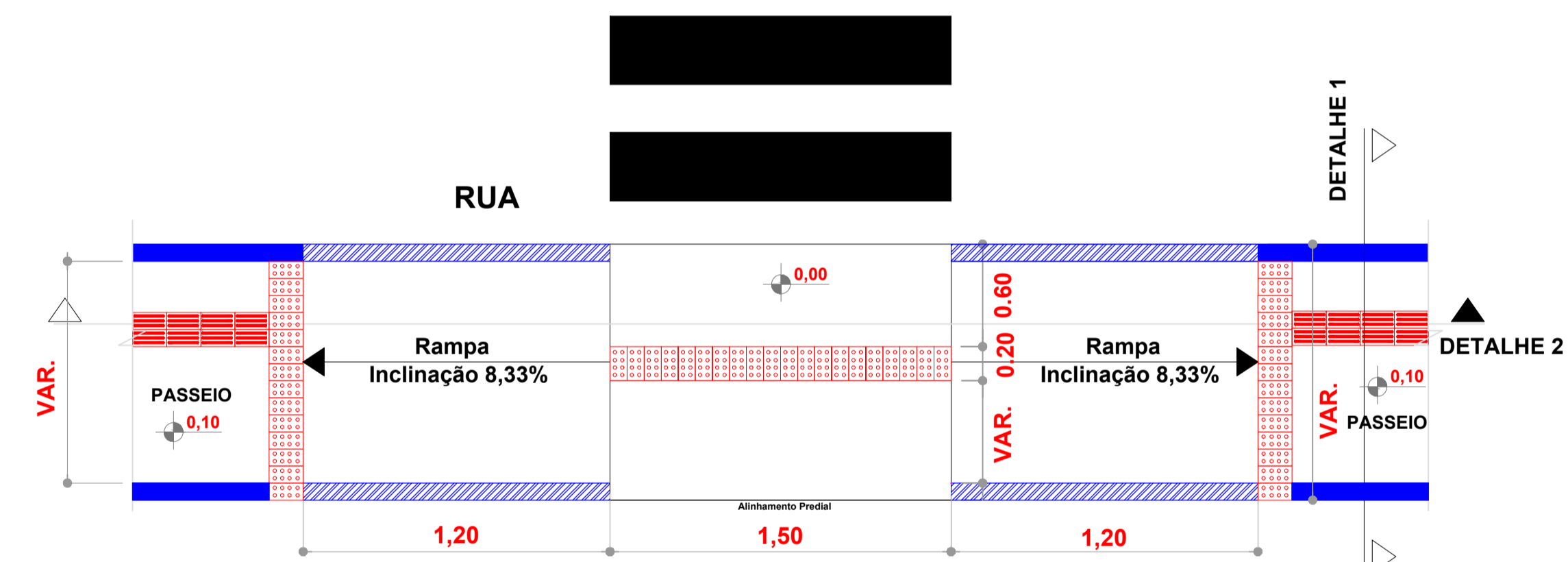
Vista Superior (Acesso Veículos)
Escala - Visual

Obs: Será executado Acesso de Veículos em Paver em todas as entradas de veículos

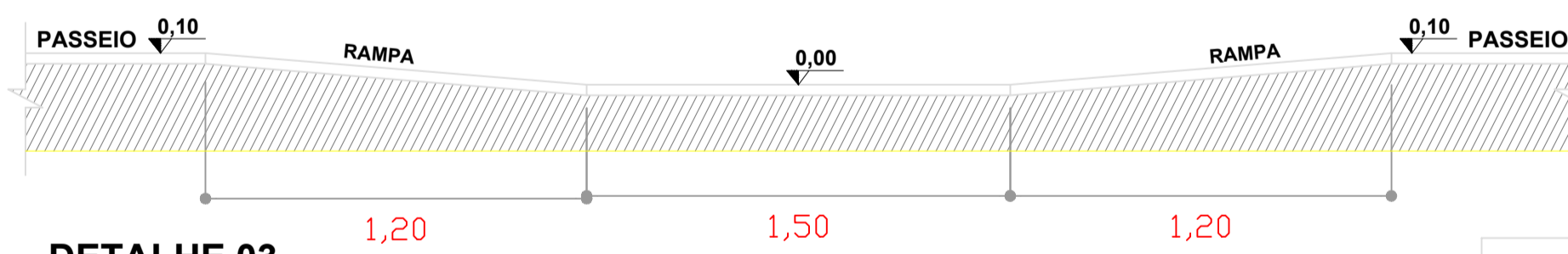
DETALHE PAVIMENTAÇÃO EM PAVER



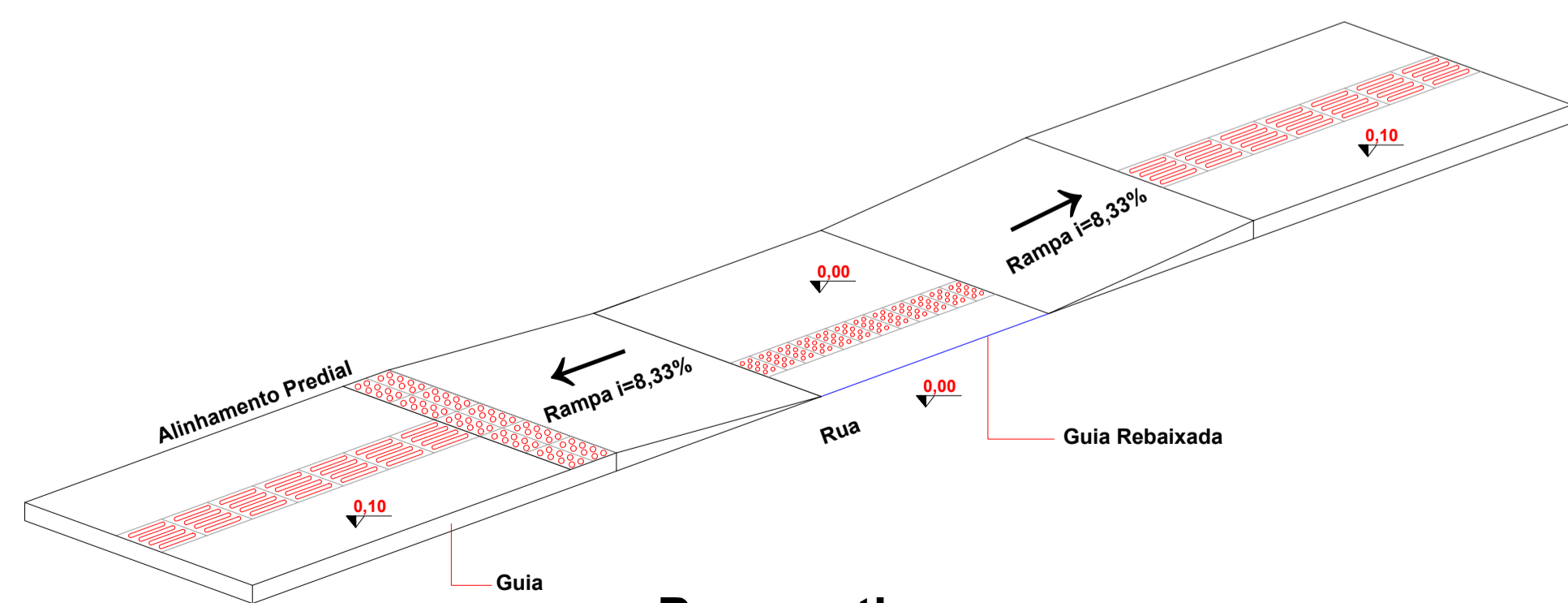
- PAVER 6CM _ COR NATURAL
- PAVER TÁTIL _ 6CM _ VERMELHO



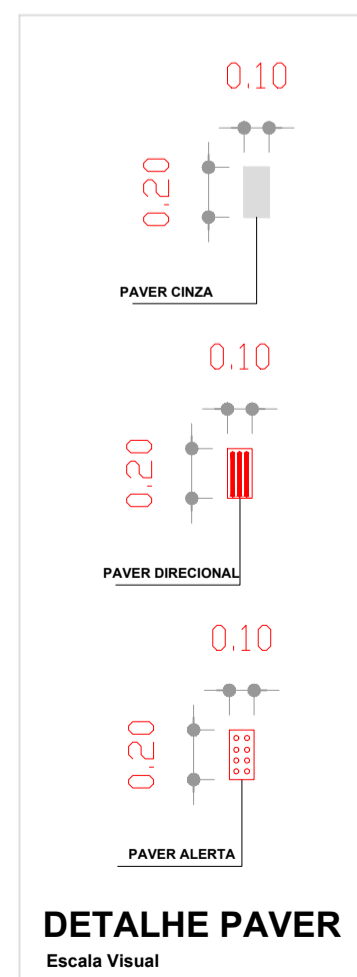
DETALHE ACESSO CADEIRANTE
Escala Visual



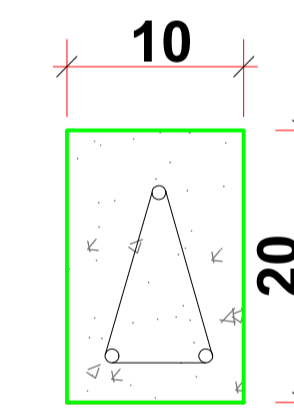
DETALHE 03
Escala Visual



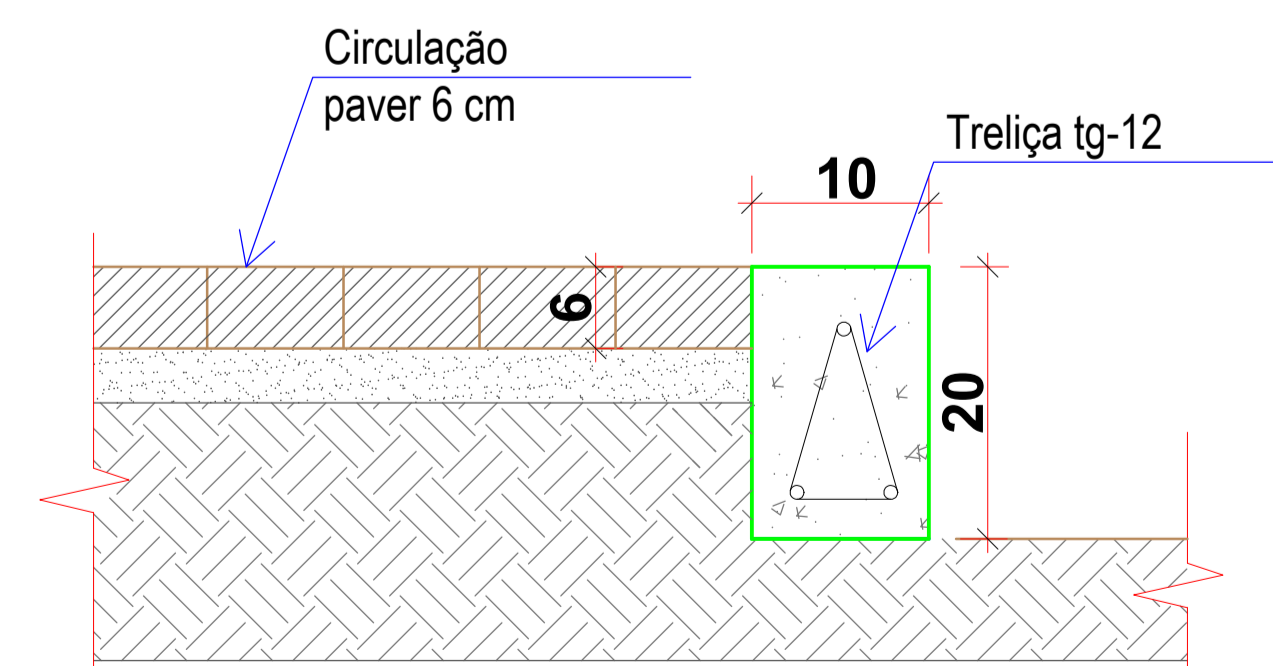
Perspectiva
Escala Visual



DETALHE 01 - Rampa de Acessibilidade
Escala Visual



Meio-fio Moldado in-loco 10x20
Escala 1/10



DETALHE 02 MEIO FIO MOLDADO IN-LOCO
Escala Visual

APROVAÇÃO/CARIMBO:



PROJETO:	ARQUITETÔNICO	
OBRA:	IMPLANTAÇÃO DE CALÇADAS COM ACESSIBILIDADE EM PARTE DA AVENIDA SETE DE SETEMBRO "2ª ETAPA"	
ENDEREÇO:	AVENIDA SETE DE SETEMBRO CENTRO - GALVÃO-SC	
PROPRIETÁRIO:	PREFEITURA MUNICIPAL DE GALVÃO - SC CNPJ: 83.039.902/0001-16	
RESPONSÁVEL TÉCNICO:	Engº Civil Amarildo M. Ribeiro - CREA-SC 156004-7	
RESPONSÁVEL TÉCNICO:	Engº Civil Jean C. Tortelli - CREA-SC 182379-4	
RESPONSÁVEL TÉCNICO:	Engº Eletricista Charlan Smaniotto Luzzatto - CREA-SC 127695-8	
DESENHO CAD:	Eliveltro Jesus Passini - CFT-01901295907	
DESCRIÇÃO	SIMBOLOGIA DETALHES	PRANCHA: ARQ.-03/06
ÁREA TOTAL:	INDICADA	ESCALA: INDICADA
CONTATO:	E-MAIL: amnoroste@amnoroste.org.br - TEL: (49)3344-1991	