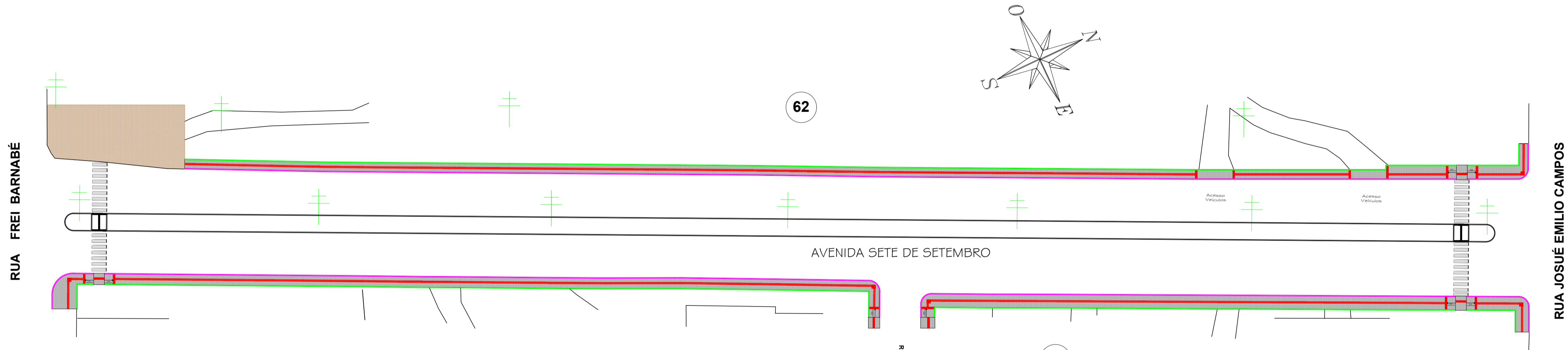


**IMPLANTAÇÃO - PLANTA TÉCNICA**  
**TRECHO 04**  
 Escala 1/300



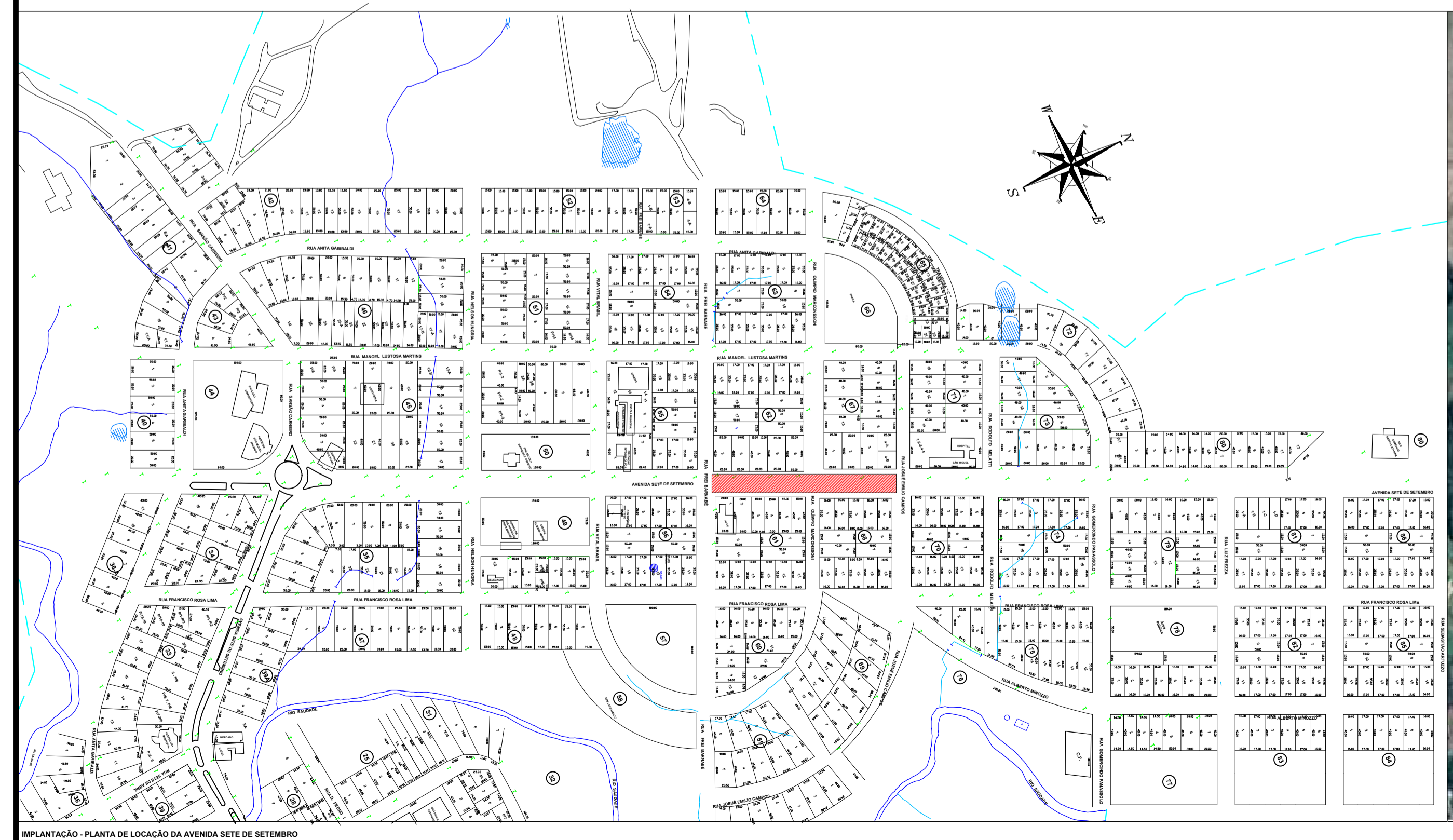
**IMPLANTAÇÃO - PLANTA LAYOUT**  
**TRECHO 04**  
 Escala 1/300

- LEGENDA**
- PAVER 6CM - COR NATURAL A EXECUTAR
  - PAVER - EXISTENTE
  - PAVER TÁTIL DIRECIONAL 6CM NA COR VERMELHO
  - PAVER TÁTIL ALERTA 6CM NA COR VERMELHO
  - MEIO - FIO SIMPLES EXTRUSADO A EXECUTAR "VER DETALHE 01"
  - MEIO - FIO SIMPLES MOLDADO IN-LOCO "VER DETALHE 02"
  - MEIO - FIO SIMPLES EXISTENTE
  - MURO - CERCA EXISTENTE
  - RAMPAS DE ACESSO A CADEIRANTES EM PAVER - NBR 9050/16537 "VER DETALHE 03"
  - FAIXA DE SINALIZAÇÃO DE PEDESTRES EXISTENTE
  - POSTES DE ENERGIA EXISTENTE

**QUADRO DE ÁREAS - TRECHO 04 - AVENIDA SETE DE SETEMBRO**  
 ÁREA TOTAL = 661,45m<sup>2</sup>

ITEM	ÁREA
PAVER 6CM - COR NATURAL - PASSEIOS	481,62m <sup>2</sup>
PAVER TÁTIL DIRECIONAL - ALERTA 6CM NA COR VERMELHO	100,48m <sup>2</sup>
MEIO - FIO EXTRUSADO	403,75ml
MEIO - FIO SIMPLES MOLDADO IN-LOCO	389,89ml
RAMPAS DE ACESSO EM PAVER 6CM	05 UNIDADES

APROVAÇÃO/CARIMBO:



PROJETO:	<b>ARQUITETÔNICO</b>	
OBRA:	<b>IMPLANTAÇÃO DE CALÇADAS COM ACESSIBILIDADE EM PARTE DA AVENIDA SETE DE SETEMBRO "2ª ETAPA"</b>	
ENDEREÇO:	AVENIDA SETE DE SETEMBRO CENTRO - GALVÃO-SC	
PROPRIETÁRIO:	PREFEITURA MUNICIPAL DE GALVÃO - SC CNPJ: 83.009.902/0001-16	
RESPONSÁVEL TÉCNICO:	Engº Civil Amarildo M. Ribeiro - CREA-SC 156004-7	
RESPONSÁVEL TÉCNICO:	Engº Civil Jean C. Tortelli - CREA-SC 182379-4	
RESPONSÁVEL TÉCNICO:	Engº Eletricista Charlan Smaniotto Luzzatto - CREA-SC 127695-8	
DESENHO CAD:	Eliveltro Jesus Passini - CFT-01901295907	
DESCRIÇÃO	IMPLANTAÇÃO - PLANTA TÉCNICA - TRECHO 04 IMPLANTAÇÃO - PLANTA LAYOUT - TRECHO 04 IMPLANTAÇÃO - PLANTA DE LOCAÇÃO DA AVENIDA SETE DE SETEMBRO, IMPLANTAÇÃO - IMAGEM SATELITE LEGENDA, QUADRO DE ÁREAS	PRANCHA: <b>ARQ.-04/06</b>
ÁREA TOTAL:	INDICADA	ESCALA: INDICADA
CONTATO:	E-MAIL: amnoroste@amnoroste.org.br - TEL: (49)3344-1991	